

E-mail

Como aceder a uma caixa de correio partilhada (Office365) a partir de um browser

Para aceder a uma caixa de correio partilhada (Office365) a partir de um browser, deverá seguir estes passos:

- Abrir um browser e aceder a outlook.issep.ipp.pt
- Efetuar login com as suas credenciais institucionais (email + password) .

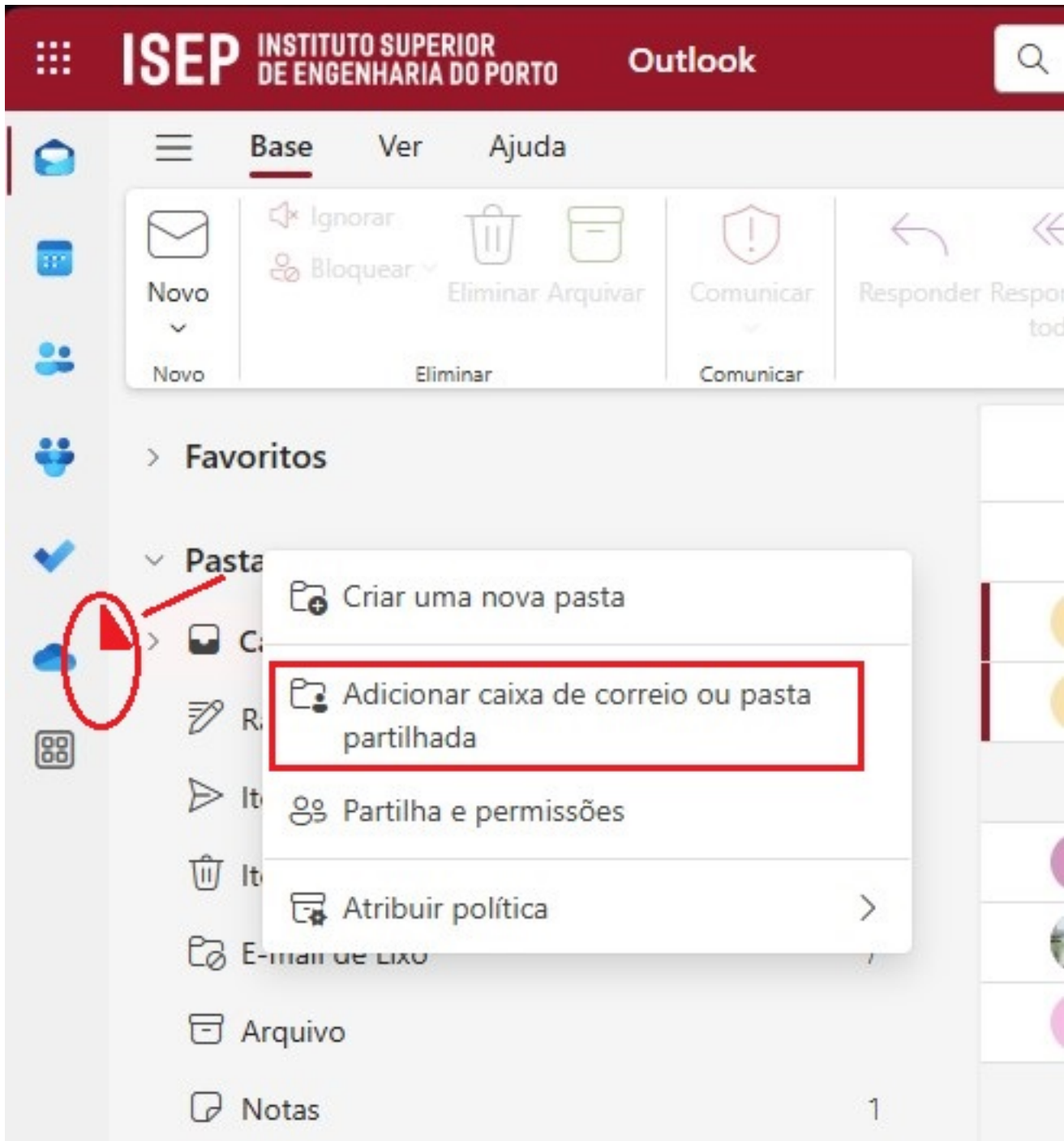
Neste ponto, existem 2 métodos para aceder à caixa de correio partilhada:

Método 1:

Adicionar a caixa de correio partilhada à conta:

- No painel à esquerda, onde aparecem as suas pastas (como "Caixa de Entrada", "Itens Enviados"), clique com o botão direito sobre a sua conta de e-mail principal (em cima de "Pastas") e selecione "**Adicionar caixa de correio ou pasta partilhada**".

E-mail



- Digite o nome ou endereço de e-mail da caixa de correio partilhada e clique em "**Adicionar**".

E-mail

Adicionar caixa de correio ou pasta partilhada

Introduzir o nome ou o endereço de e-mail de um utilizador que tem pastas partilhadas consigo.

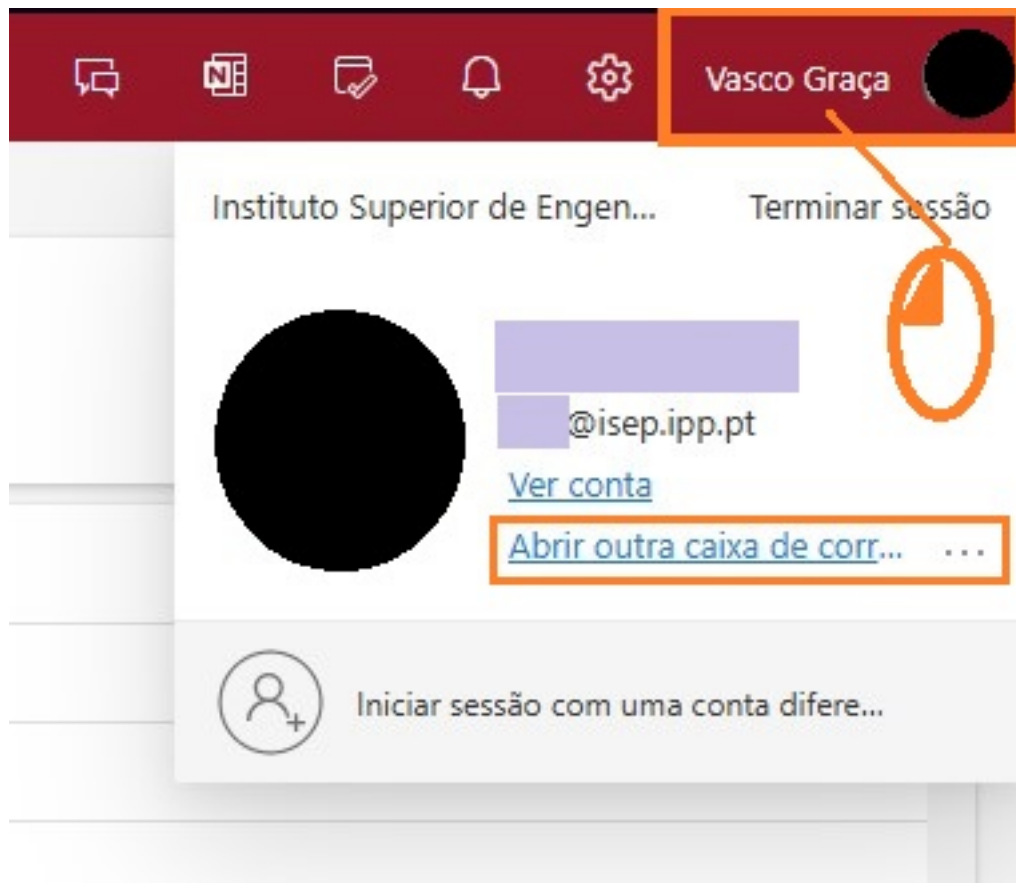
- A caixa de correio partilhada aparecerá na sua lista de pastas à esquerda (abaixo da conta principal)

Método 2

Abrir a caixa de correio partilhada sem a adicionar à conta:

- Com o botão esquerdo do rato aceda à sua conta (canto superior direito) e seleccione "***Abrir outra caixa de correio***"

E-mail



- Na janela que aparece coloque o nome ou endereço de e-mail da caixa de correio partilhada e clique em “**Abrir**”.

Abrir outra caixa de correio

- Utilizando este método, a caixa de correio partilhada será aberta num separador novo; ao finalizar a utilização da mesma, basta terminar sessão (canto superior direito) e fechar o respetivo separador.

E-mail

ID de solução Único: #1223

Autor: MIGUEL ANGELO GOMES MONTEIRO

Atualização mais recente: 2025-02-18 12:11